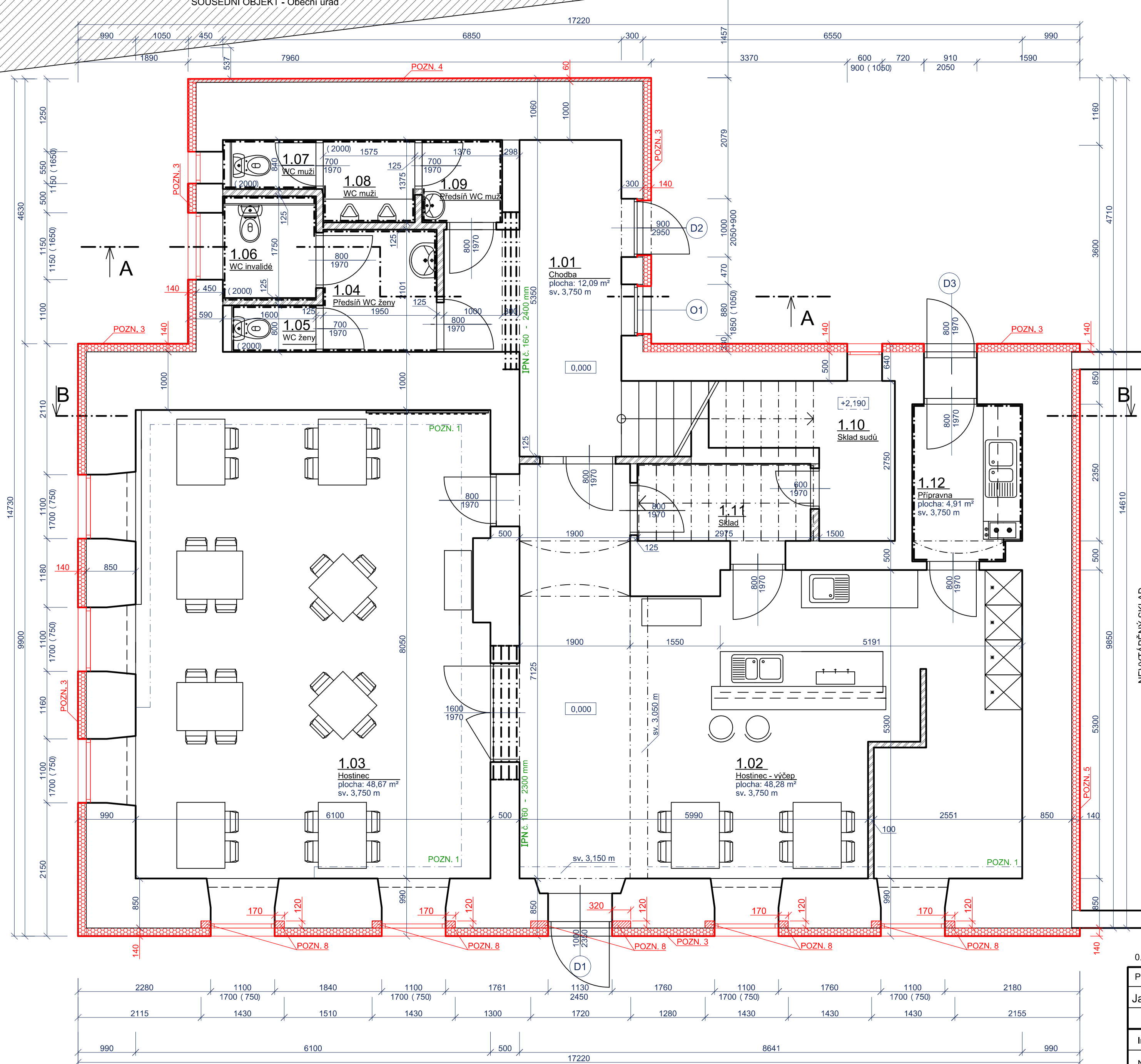


SOUSEDNÍ OBJEKT - Obecní úřad



LEGENDA MÍSTNOSTÍ:

ČÍS.	ÚČEL MÍSTNOSTI	PLOCHA m ²	DRUH PODLAHY	ZN.	ÚPR. POVRCHU
1.01	Chodba	12.09	Lité teraco/keramická dlažba	A/B	Štuková omítka
1.02	Hostinec - výčep	48.28	Keramická dlažba	A	Štuková omítka
1.03	Hostinec	48.67	PVC	C	Štuková omítka
1.04	Předsíň WC ženy	4.09	Keramická dlažba	A	Štuková omítka / keramický obklad v. 2000 mm
1.05	WC ženy	1.05	Keramická dlažba	A	Štuková omítka / keramický obklad v. 2000 mm
1.06	WC invalidé	2.56	Keramická dlažba	A	Štuková omítka / keramický obklad v. 2000 mm
1.07	WC muži	1.16	Keramická dlažba	A	Štuková omítka / keramický obklad v. 2000 mm
1.08	WC muži	2.16	Keramická dlažba	A	Štuková omítka / keramický obklad v. 2000 mm
1.09	Předsíň WC muži	1.89	Keramická dlažba	A	Štuková omítka / keramický obklad v. 2000 mm
1.10	Skład sudů	5.76	Keramická dlažba	A	Štuková omítka
1.11	Skład	4.56	Keramická dlažba	A	Štuková omítka
1.12	Přípravna	4.91	Keramická dlažba	A	Štuková omítka / keramický obklad v. 1800 mm

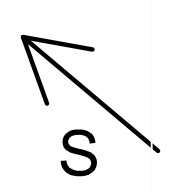
LEGENDA HMOT:

- STÁVAJÍCÍ ZDIVO Z CIHEL PLNÝCH PÁLENÝCH
- STÁVAJÍCÍ VNITŘNÍ DĚLÍCI ZDIVO, tl. 125 mm
- NAVRŽENÁ TEPELNÁ IZOLACE Z EPS S PŘÍMĚSÍ GRAFITU $\lambda_{D\leq 0,032}$ W/mK - tl. 140 mm
- NAVRŽENÁ TEPELNÁ IZOLACE Z FENOLICKÝCH DESEK $\lambda_{D\leq 0,022}$ W/mK - tl. 60 mm
- DOZDĚNÍ ZALOMENÉHO OSTĚNÍ Z CPP

POZNÁMKY:

- POZN. 1** ODVĚTRÁNÍ
- POZN. 2** STÁVAJÍCÍ DŘEVĚNÉ VÝPLNĚ OTVORŮ BUDOU NAHRAZENY NOVÝMI ZASKLENÝMI IZOLAČNÍMI TROJSKLY S MAXIMÁLNÍM CELKOVÝM SOUČINITELEM PROSTUPU TEPLA $U_{w\leq 0,95}$ W / (m²K) NOVÉ VÝPLNĚ OTVORŮ BUDOU OSAZENY NA LÍC STÁVAJÍCÍHO ZDIVA Z CPP
- D1** STÁVAJÍCÍ PLASTOVÉ VSTUPNÍ DVEŘE PROSKLENÉ, IZOLAČNÍ DVOJSKLO
- D2** STÁVAJÍCÍ PLASTOVÉ VSTUPNÍ DVEŘE 2/3 PROSKLENÉ, IZOLAČNÍ DVOJSKLO
- D3** STÁVAJÍCÍ PLASTOVÉ VSTUPNÍ DVEŘE S PLNOU VÝPLNÍ
- O1** STÁVAJÍCÍ PLASTOVÉ OKNO S IZOLAČNÍM DVOJSKLEM
- POZN. 3** NAVRŽENÉ OPATŘENÍ - ZATEPLENÍ OBVODOVÝCH KONSTRUKCÍ KONTAKTNÍM ZATEPLOVACÍM SYSTÉMEM S TEPELNÝM IZOLANTEM Z EPS S PŘÍMĚSÍ GRAFITU $\lambda_{D\leq 0,032}$ W/mK - tl. 140 mm
- POZN. 4** NAVRŽENÉ OPATŘENÍ - ZATEPLENÍ OBVODOVÝCH KONSTRUKCÍ KONTAKTNÍM ZATEPLOVACÍM SYSTÉMEM S TEPELNÝM IZOLANTEM Z FENOLICKÝCH DESEK $\lambda_{D\leq 0,022}$ W/mK - tl. 60 mm,
- POZN. 5** NAVRŽENÉ OPATŘENÍ - ZATEPLENÍ DĚLÍCI KONSTRUKCE K NEVYTÁPĚNÉMU SKLADU KONTAKTNÍM ZATEPLOVACÍM SYSTÉMEM S TEPELNÝM IZOLANTEM Z EPS S PŘÍMĚSÍ GRAFITU $\lambda_{D\leq 0,032}$ W/mK - tl. 140 mm
- POZN. 6** SOUČÁSTÍ NAVRŽENÝCH OPATŘENÍ JE ZATEPLENÍ PARAPETŮ, NADPRAŽÍ A OSTĚNÍ VÝPLNÍ OTVORŮ
- POZN. 7** PŘED ZAČÁTKEM PROVÁDĚNÍ NAVRŽENÝCH OPATŘENÍ JE NUTNÉ PROVĚŘIT SKUTEČNÝ STAV PODKLADU, OČISTIT STÁVAJÍCÍ VNĚJŠÍ BRÝZOLITOVOU OMÍTKU TLAKOVOU VODOU, NESOUDRNÉ ČÁSTI OMÍTKY BUDOU ODSTRANĚNY A NEROVNOSTI PODKLADŮ BUDOU VÝROVNĚNY.
- POZN. 8** DOZDĚNÍ ZALOMENÉHO OSTĚNÍ Z CIHEL PLNÝCH PÁLENÝCH

NEVYTÁPĚNÝ SKLAD



0,000 = 525.90 m.n.m. (Bpv) - úroveň podlahy

Projektant: Jaroslav Malý	Vypracoval: Veronika Malcharková	Kreslil: Veronika Malcharková	 URALSKÁ 770/6, 160 00 PRAHA - BUBENEČ IČ: 29042577
Investor: Radostín nad Oslavou čp. 223, 59444 Radostín nad Oslavou			
Název akce: Restaurace Obecná škola, Radostín nad Oslavou čp. 86, 59444 Radostín nad Oslavou			Datum: 04/2018
Výkres: PŮDORYS 1.NP - NOVÝ STAV			Stupeň PD: Projektová studie
			Formát: 4xA4
			Výkres č. D.1.01