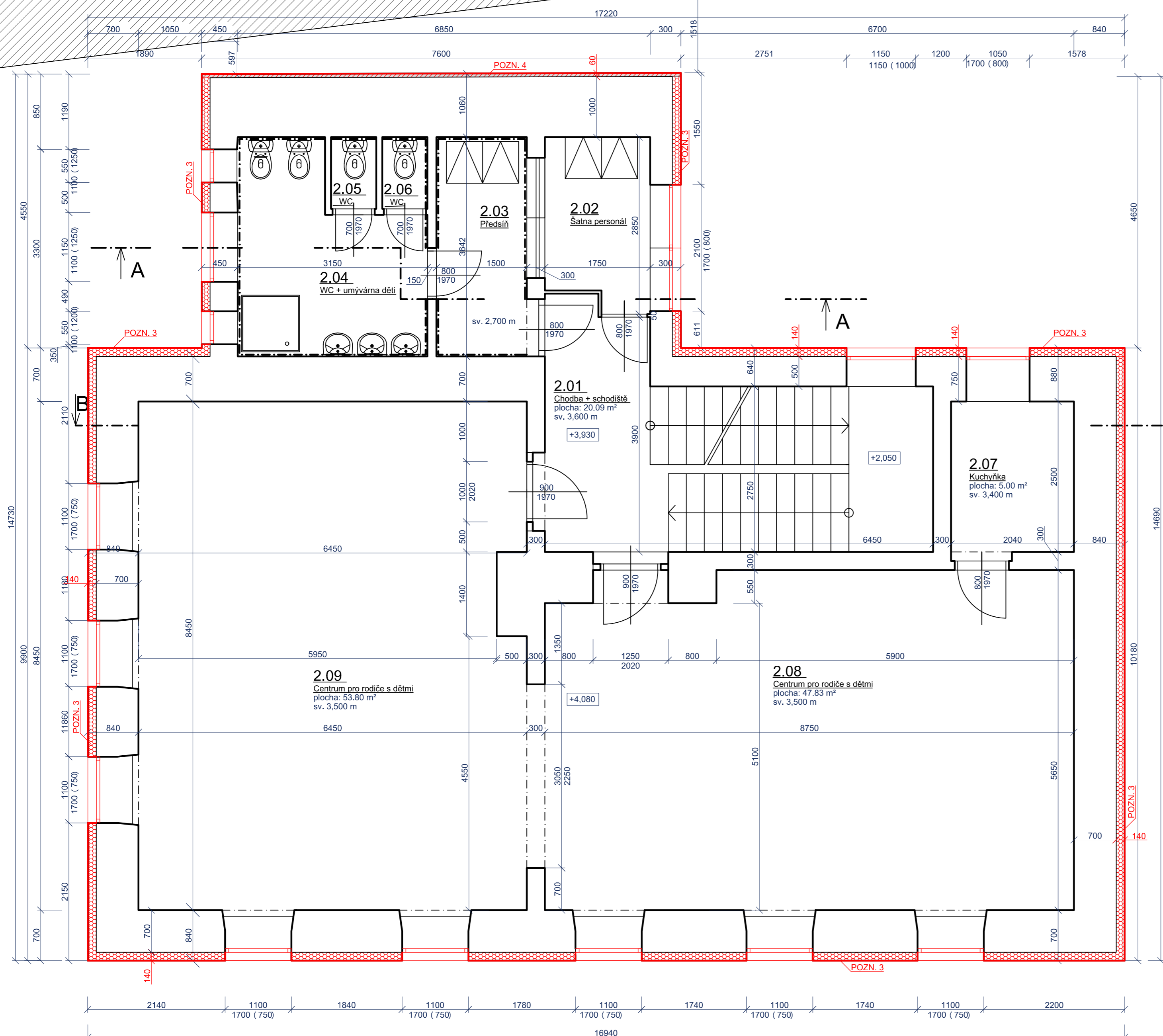


SOUSEDNÍ OBJEKT - Obecní úřad



**LEGENDA MÍSTNOSTÍ:**

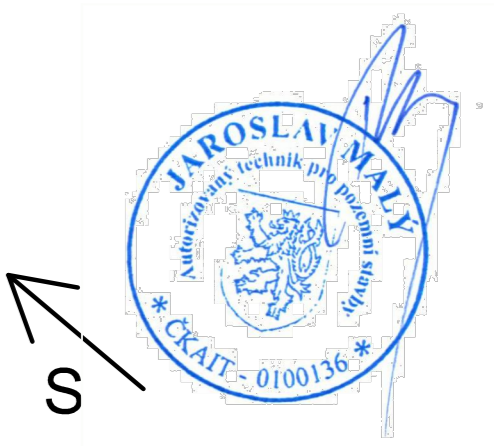
ČÍS.	ÚČEL MÍSTNOSTI	PLOCHA m <sup>2</sup>	DRUH PODLAHY	ZN.	ÚPR. POVRCHU
2.01	Chodba + schodiště	20.09	Lité teraco	B	Štuková omítka
2.02	Šatna personál	4.61	Lité teraco	B	Štuková omítka
2.03	Předsíň	5.60	Keramická dlažba	A	Štuková omítka / Keramický obklad v. 1600 mm
2.04	WC + umývárna dětí	9.30	Keramická dlažba	A	Štuková omítka / Keramický obklad v. 1600 mm
2.05	WC	0.83	Keramická dlažba	A	Štuková omítka / Keramický obklad v. 1600 mm
2.06	WC	0.82	Keramická dlažba	A	Štuková omítka / Keramický obklad v. 1600 mm
2.07	Kuchyňka	5.00	Keramická dlažba	A	Štuková omítka
2.08	Centrum pro rodiče s dětmi	47.83	Keramická dlažba	A	Štuková omítka
2.09	Centrum pro rodiče s dětmi	53.80	Keramická dlažba	A	Štuková omítka

**LEGENDA HMOT:**

- STÁVAJÍCÍ ZDIVO Z CIHEL PLNÝCH PÁLENÝCH
- STÁVAJÍCÍ VNITŘNÍ DĚLÍCI ZDIVO, tl. 125 mm
- NAVRŽENÁ TEPELNÁ IZOLACE Z EPS S PŘÍMĚSÍ GRAFITU  $\lambda_{D\leq 0,032}$  W/mK - tl. 140 mm
- NAVRŽENÁ TEPELNÁ IZOLACE Z FENOLICKÝCH DESEK  $\lambda_{D\leq 0,022}$  W/mK - tl. 60 mm

**POZNÁMKY:**

- POZN. 2** STÁVAJÍCÍ DŘEVĚNÉ VÝPLNĚ OTVORŮ BUDOU NAHRAZENY NOVÝMI ZASKLENÝMI IZOLAČNÍMI TROJSKLY S MAXIMÁLNÍM CELKOVÝM SOUČINITELEM PROSTUPU TEPLA  $U_{w\leq 0,95}$  W/ (m<sup>2</sup>K) NOVÉ VÝPLNĚ OTVORŮ BUDOU OSAZENY NA LÍC STÁVAJÍCÍHO ZDIVA Z CPP
- D1** STÁVAJÍCÍ PLASTOVÉ VSTUPNÍ DVEŘE PROSKLENÉ, IZOLAČNÍ DVOJSKLO
- D2** STÁVAJÍCÍ PLASTOVÉ VSTUPNÍ DVEŘE 2/3 PROSKLENÉ, IZOLAČNÍ DVOJSKLO
- D3** STÁVAJÍCÍ PLASTOVÉ VSTUPNÍ DVEŘE S PLNOU VÝPLNÍ
- O1** STÁVAJÍCÍ PLASTOVÉ OKNO S IZOLAČNÍM DVOJSKLEM
- POZN. 3** NAVRŽENÉ OPATŘENÍ - ZATEPLENÍ OBVODOVÝCH KONSTRUKCÍ KONTAKTNÍM ZATEPLOVACÍM SYSTÉMEM S TEPELNÝM IZOLANTEM Z EPS S PŘÍMĚSÍ GRAFITU  $\lambda_{D\leq 0,032}$  W/mK - tl. 140 mm
- POZN. 4** NAVRŽENÉ OPATŘENÍ - ZATEPLENÍ OBVODOVÉ KONSTRUKCE KONTAKTNÍM ZATEPLOVACÍM SYSTÉMEM S TEPELNÝM IZOLANTEM Z FENOLICKÝCH DESEK  $\lambda_{D\leq 0,022}$  W/mK - tl. 60 mm
- POZN. 6** SOUČÁSTÍ NAVRŽENÝCH OPATŘENÍ JE ZATEPLENÍ PARAPETŮ, NADPRAŽÍ A OSTĚNÍ VÝPLNÍ OTVORŮ
- POZN. 7** PŘED ZAČÁTKEM PROVÁDĚNÍ NAVRŽENÝCH OPATŘENÍ JE NUTNÉ PROVĚŘIT SKUTEČNÝ STAV PODKLADU, OČISTIT STÁVAJÍCÍ VNĚJŠÍ BRIZOLITOVOU OMÍTKU TLAKOVOU VODOU, NESOUDRŽNÉ ČÁSTI OMÍTKY BUDOU ODSTRANĚNY A NEROVNOSTI PODKLADU BUDOU VYROVNÁNY.



0,000 = 525.90 m.n.m. ( Bpv ) - úroveň podlahy

Projektant:	Vypracoval:	Kreslil:	<p>URALSKÁ 770/6, 160 00 PRAHA - BUBENEČ IČ: 29042577</p>	
Jaroslav Malý	Veronika Malcharková	Veronika Malcharková		
Investor:	Radostín nad Oslavou čp. 223, 59444 Radostín nad Oslavou		Měřítko:	1 : 50
Název akce:	Restaurace Obecná škola, Radostín nad Oslavou čp. 86, 59444 Radostín nad Oslavou		Datum:	04/2018
			Stupeň PD:	Projektová studie
			Formát:	4xA4
Výkres:	PŮDORYS 2.NP - NOVÝ STAV		Výkres č.	D.1.02