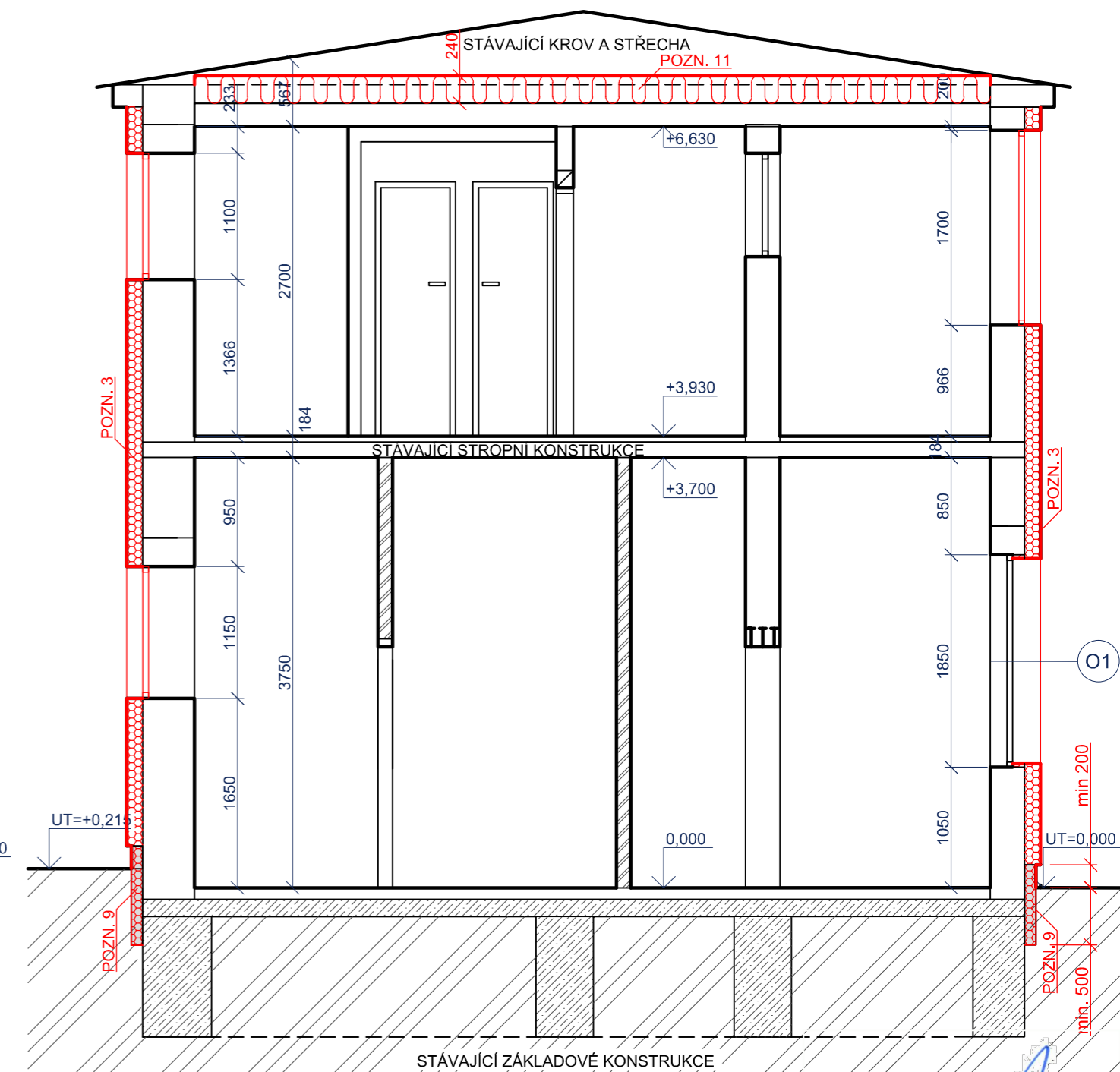
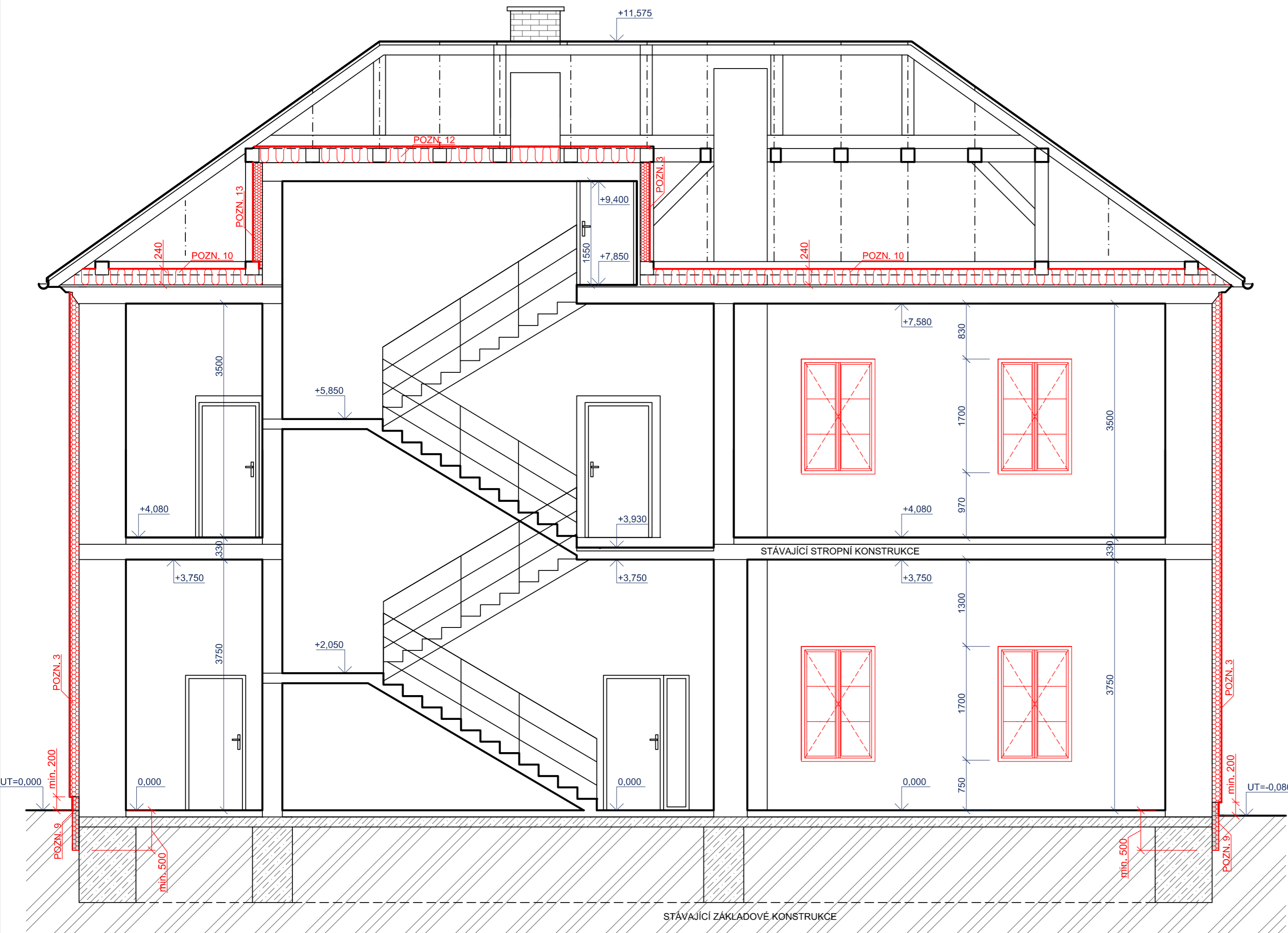


ŘEZ B-B

ŘEZ A-A



LEGENDA HMOT:

- STÁVAJÍCÍ ZDIVO Z CIHEL PLNÝCH PÁLENÝCH
- STÁVAJÍCÍ VNITŘNÍ DĚLÍCÍ ZDIVO, tl. 125 MM
- NAVRŽENÁ TEPELNÁ IZOLACE Z EPS S PŘÍMĚSÍ GRAFITU $\lambda \leq 0,032$ W/mK - tl. 140 mm
- NAVRŽENÁ TEPELNÁ IZOLACE Z XPS $\lambda \leq 0,036$ W/mK - tl. 100 mm
- NAVRŽENÁ TEPELNÁ IZOLACE MINERÁLNÍCH VLÁKEN $\lambda \leq 0,036$ W/mK - tl. 100 mm

POZNÁMKY:

- O1** STÁVAJÍCÍ PLASTOVÉ OKNO S IZOLAČNÍM DVOJSKLEM
- POZN. 2** STÁVAJÍCÍ DŘEVĚNÉ VÝPLNĚ OTVORŮ BUDOU NAHRAZENY NOVÝMI ZASKLENÝMI IZOLAČNÍMI TROJSKLY S MAXIMÁLNÍM CELKOVÝM SOUČINITELEM PROSTUPU TEPLA $U_{w} \leq 0,95$ W / (m²K)
- POZN. 3** NAVRŽENÉ OPATŘENÍ - ZATEPLENÍ OBVODOVÝCH KONSTRUKCÍ KONTAKTNÍM ZATEPLOVACÍM SYSTÉMEM S TEPELNÝM IZOLANTEM Z EPS S PŘÍMĚSÍ GRAFITU $\lambda \leq 0,032$ W/mK - tl. 140 mm
- POZN. 4** NAVRŽENÉ OPATŘENÍ - ZATEPLENÍ OBVODOVÉ KONSTRUKCE KONTAKTNÍM ZATEPLOVACÍM SYSTÉMEM S TEPELNÝM IZOLANTEM Z FENOLICKÝCH DESEK $\lambda \leq 0,022$ W/mK - tl. 60 mm
- POZN. 6** SOUČÁSTÍ NAVRŽENÝCH OPATŘENÍ JE ZATEPLENÍ PARAPETŮ, NADPRAŽÍ A OSTĚNÍ VÝPLNÍ OTVORŮ

- POZN. 7** PŘED ZAČÁTKEM PROVÁDĚNÍ NAVRŽENÝCH OPATŘENÍ JE NUTNÉ PROVĚŘIT SKUTEČNÝ STAV PODKLADU, OČISTIT STÁVAJÍCÍ VNĚJŠÍ BRIZOLITOVOU OMÍTKU TLAKOVOU VODOU, NESOUDRŽNĚ ČÁSTI OMÍTKY BUDOU ODSTRANĚNY A NEROVNOSTI PODKLADU BUDOU VYROVNÁNY.
- POZN. 9** NAVRŽENÉ OPATŘENÍ - ZATEPLENÍ SOKLU KONTAKTNÍM ZATEPLOVACÍM SYSTÉMEM S TEPELNÝM IZOLANTEM Z XPS $\lambda \leq 0,036$ W/mK - tl. 100 mm, TOTO OPATŘENÍ BUDE PROVEDENO MIN. 200 MM NAD ÚROVEŇ PŘÍLEHLÉHO TERÉNU A MIN. 500 MM POD ÚROVEŇ PŘÍLEHLÉ PODLAHY
- POZN. 10** NAVRŽENÉ OPATŘENÍ - ZATEPLENÍ PODLAHY NEVYTÁPĚNÉ PŮDY TEPELNÝM IZOLANTEM Z MINERÁLNÍCH VLÁKEN $\lambda \leq 0,036$ W/mK - tl. 240 mm VKLÁDANÝM DO ROŠTU, NA TAKTO ZATEPLENOU PODLAHU PŮDY BUDE VYTVOŘENA POCHOZÍ VRSTVA Z OSB DESEK
- POZN. 11** NAVRŽENÉ OPATŘENÍ - ZATEPLENÍ PODLAHY NEVYTÁPĚNÉ PŮDY TEPELNÝM IZOLANTEM Z MINERÁLNÍCH VLÁKEN $\lambda \leq 0,036$ W/mK - tl. 240 mm
- POZN. 12** NAVRŽENÉ OPATŘENÍ - ZATEPLENÍ STROPU A ŠIKMÉ STŘECHY NAD SCHODIŠTOVÝM PROSTOREM TEPELNÝM IZOLANTEM Z MINERÁLNÍCH VLÁKEN $\lambda \leq 0,036$ W/mK V NOVÉM SDK PODHLEDU A MEZI KROKVE - celková tl. 240 mm
- POZN. 13** NAVRŽENÉ OPATŘENÍ - ZATEPLENÍ DĚLÍCÍ STĚNY K NEVYTÁPĚNÉ PŮDĚ TEPELNÝM IZOLANTEM Z EPS S PŘÍMĚSÍ GRAFITU $\lambda \leq 0,032$ W/mK - tl. 140 mm

0,000 = 525,90 m.n.m. (Bpv) - úroveň podlahy

Projektant:	Vypracoval:	Kreslil:	Energomex URALSKÁ 770/6, 160 00 PRAHA - BUBENEČ IČ: 29042577	
Jaroslav Malý	Veronika Malcharková	Veronika Malcharková		
Investor:	Radostín nad Oslavou čp. 223, 59444 Radostín nad Oslavou		Měřítko:	1 : 50
Název akce:	Restaurace Obecná škola, Radostín nad Oslavou čp. 86, 59444 Radostín nad Oslavou		Datum:	04/2018
			Stupeň PD:	Projektová studie
			Formát:	4xA4
Výkres:	ŘEZ B-B, ŘEZ A-A - NOVÝ STAV		Výkres č.:	D.1.03

