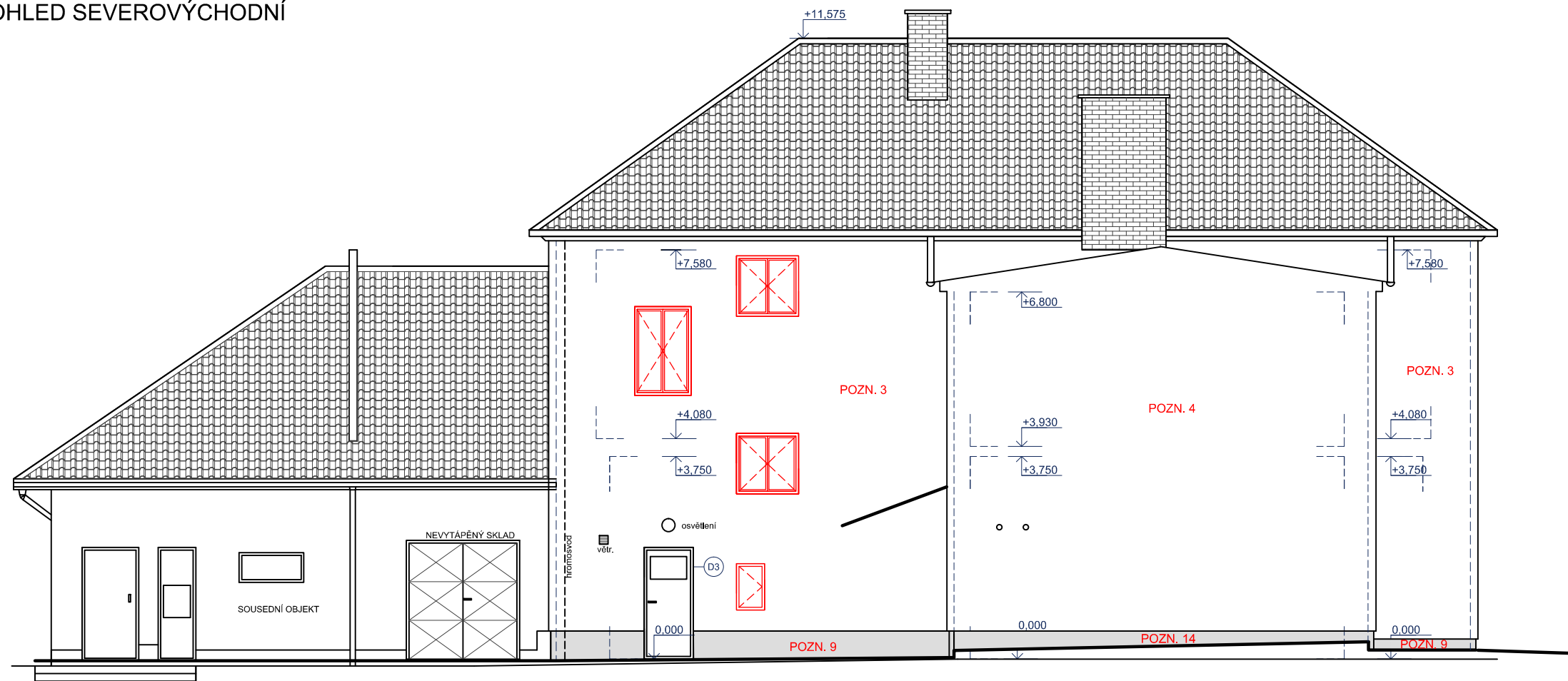
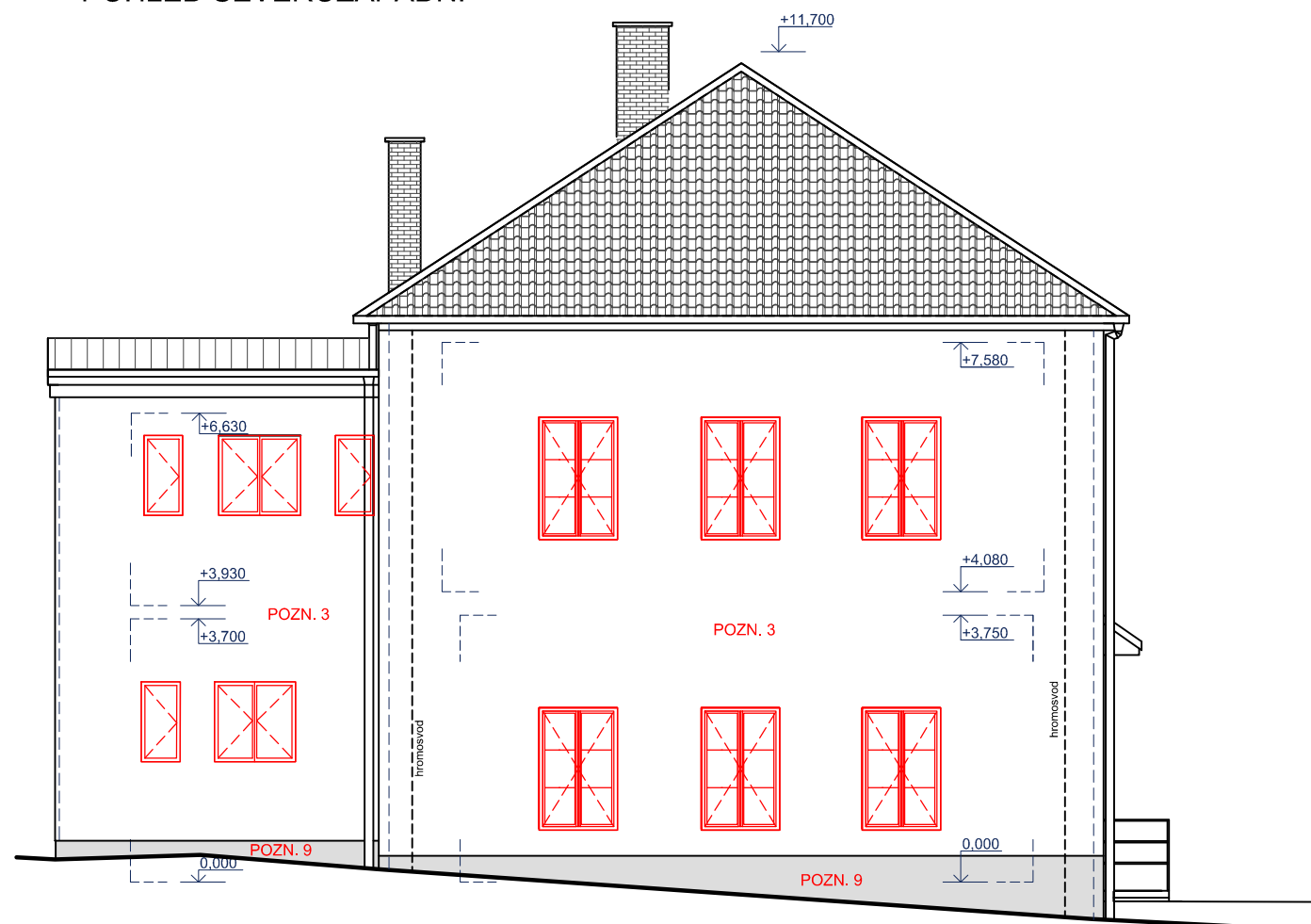


POHLED SEVEROVÝCHODNÍ



POHLED SEVEROZÁPADNÍ




POZNÁMKY:

- (D3) STÁVAJÍCÍ PLASTOVÉ VSTUPNÍ DVEŘE S PLNOU VÝPLNÍ
- HROMOSVOD
- POZN. 2** STÁVAJÍCÍ DŘEVĚNÉ VÝPLNĚ OTVORŮ BUDOU NAHRAZENY NOVÝMI ZASKLENÝMI IZOLAČNÍMI TROJSKLY S MAXIMÁLNÍM CELKOVÝM SOUČINITELEM PROSTUPU TEPLA $U_{w} \leq 0,95 \text{ W/ (m}^2\text{K)}$ NOVÉ VÝPLNĚ OTVORŮ BUDOU OSAZENY NA LÍC STÁVAJÍCÍHO ZDIVA Z CPP
- POZN. 3** NAVRŽENÉ OPATŘENÍ - ZATEPLENÍ OBVODOVÝCH KONSTRUKCÍ KONTAKTNÍM ZATEPLOVACÍM SYSTÉMEM S TEPELNÝM IZOLANTEM Z EPS S PŘÍMĚSÍ GRAFITU $\lambda_{D} \leq 0,032 \text{ W/mK}$ - tl. 140 mm
- POZN. 4** NAVRŽENÉ OPATŘENÍ - ZATEPLENÍ OBVODOVÉ KONSTRUKCE KONTAKTNÍM ZATEPLOVACÍM SYSTÉMEM S TEPELNÝM IZOLANTEM Z FENOLICKÝCH DESEK $\lambda_{D} \leq 0,022 \text{ W/mK}$ - tl. 60 mm,
- POZN. 6** SOUČÁSTÍ NAVRŽENÝCH OPATŘENÍ JE ZATEPLENÍ PARAPETŮ, NADPRAŽÍ A OSTĚNÍ VÝPLNÍ OTVORŮ
- POZN. 7** PŘED ZAČÁTKEM PROVÁDĚNÍ NAVRŽENÝCH OPATŘENÍ JE NUTNÉ PROVĚŘIT SKUTEČNÝ STAV PODKLADU, OČISTIT STÁVAJÍCÍ VNĚJŠÍ BŘÍZOLITOVOU OMÍTKU TLAKOVOU VODOU, NESOUDRŽNĚ ČÁSTI OMÍTKY BUDOU ODSTRANĚNY A NEROVNOSTI PODKLADU BUDOU VYROVNÁNY.
- POZN. 9** NAVRŽENÉ OPATŘENÍ - ZATEPLENÍ SOKLU KONTAKTNÍM ZATEPLOVACÍM SYSTÉMEM S TEPELNÝM IZOLANTEM Z XPS $\lambda_{D} \leq 0,036 \text{ W/mK}$ - tl. 100 mm, TOTO OPATŘENÍ BUDE PROVEDENO min. 200 mm NAD ÚROVEŇ PŘÍLEHLÉHO TERÉNU A min. 500 mm POD ÚROVEŇ PŘÍLEHLÉ PODLAHY
- POZN. 14** NAVRŽENÉ OPATŘENÍ - ZATEPLENÍ SOKLU TEPELNÝM IZOLANTEM Z FENOLICKÝCH DESEK $\lambda_{D} \leq 0,022 \text{ W/mK}$ - tl. 50 mm TOTO OPATŘENÍ BUDE PROVEDENO min. 200 mm NAD ÚROVEŇ PŘÍLEHLÉHO TERÉNU A min. 500 mm POD ÚROVEŇ PŘÍLEHLÉ PODLAHY

0.000 = 525.90 m.n.m. (BpV) - úroveň podlahy



Projektant:	Vypracoval:	Kreslil:	 Energomex URALSKÁ 770/6, 160 00 PRAHA - BUBENEČ IČ: 29042577	
Jaroslav Malý	Veronika Malcharková	Veronika Malcharková		
Investor:	Radostín nad Oslavou čp. 223, 59444 Radostín nad Oslavou		Měřítko:	1 : 100
Název akce:	Restaurace Obecná škola, Radostín nad Oslavou čp. 86, 59444 Radostín nad Oslavou		Datum:	04/2018
			Stupeň PD:	Projektová studie
			Formát:	2xA4
Výkres:	POHLED SEVEROVÝCHODNÍ, SEVEROZÁPADNÍ - NOVÝ STAV		Výkres č.	D.1.06